



**WE  
DRIVE  
YOUR  
BUSINESS**



WE  
DRIVE  
YOUR  
BUSINESS



PRONAR  
WHEELS  
.COM

# WHAT'S YOUR BUSINESS?



## LANDWIRTSCHAFT

---

Als wir mit der Produktion von Rädern begannen, dachten wir nur an Traktoren und Anhänger. Über zwei Jahrzehnte Erfahrung in der Herstellung von Rädern für die Landwirtschaft haben uns zu einem Experten auf diesem Gebiet gemacht. Unsere Aufgabe ist es, Maschinen für alle Arbeitsbedingungen vorzubereiten.



## FORSTWIRTSCHAFT

---

Als Unternehmen, das direkt am Białowieża-Wald angesiedelt ist, wissen wir, vor welchen Herausforderungen Spediteure stehen. Die für den Forstsektor geschaffenen Räder sind auf unebenes Gelände vorbereitet. Wir bieten zusätzliche Verstärkungen an, um eine Verformung des Rades zu verhindern, die bei der Arbeit im Wald auftreten kann.



## KONSTRUKTION

---

Bau- und Bergbaumaschinen müssen sandigen und felsigen Oberflächen standhalten. Unsere Fabriken sind in der Lage, einteilige und mehrteilige Felgen aus dicken Stahlblechen herzustellen. Die erhöhte Materialstärke in Kombination mit unserer breiten Erfahrung ermöglicht es uns, Räder anzubieten, die den anspruchsvollsten Arbeiten standhalten.



# A BETTER VIEW FOR THE FUTURE

**„ Die hochwertigsten  
Räder sparen Ihnen Zeit,  
die Sie mit Ihren Lieben  
verbringen können.**

Als Einwohner der Woiwodschaft Podlachien schätzen wir es, mit unseren Lieben verbracht zu werden, und wir wissen, dass Zeit gespart werden kann, wenn man mit zuverlässiger Ausrüstung arbeitet.

Wir legen Wert auf die Herstellung von Rädern in höchster Qualität, damit unsere Kunden störungsfreie Arbeitszeiten genießen können.



# KATALOGFÜHRER



**14** Agrar-Räder

**28** Forst-Räder

**32** Baumaschinen  
-Räder

**44** Maßtabelle



# WHO WE ARE

Pronar Wheels ist ein Geschäftsbereich von Pronar, der Räder für Kunden in den Bereichen Landwirtschaft, Kommunalwirtschaft, Forstwirtschaft und Baugewerbe auf der ganzen Welt herstellt.

Als Hersteller bieten wir über 450 verschraubte und geschweißte Räder an, was 10.000 verfügbaren Konfigurationen entspricht. Das Beste ist, dass wir Räder mit einem Durchmesser von 6 bis 54 Zoll und einer Breite von 4,25 bis 44 Zoll anbieten.

# PRÄSENZ IN DER WELT

Die Anfänge von Pronar fanden 1988 im östlichen Teil Polens statt. Pronar Wheels wurde 1997 gegründet, um Räder für Pronar-Maschinen herzustellen. Im Laufe der Zeit begannen sich auch andere Unternehmen für die Felgen des polnischen Unternehmens zu interessieren.

Derzeit ist Pronar Wheels einer der größten Radhersteller der Welt. Wir sind das einzige Unternehmen in Europa, das Lösungen für alle Landmaschinen aller Größen anbieten kann.

Wir sind technikinteressiert - wir sind mit

technologischen Innovationen auf dem Laufenden und verbessern unseren Maschinenpark ständig. Unser Produktionsansatz ermöglicht es uns, unseren Kunden Produkte von höchster Qualität anzubieten. Unsere Räder treiben Maschinen in über 80 Ländern auf 6 Kontinenten an.

Als Eigentümer der Technologie hinter unserer Produktion können wir über 10.000 Radkonfigurationen aus über 450 verfügbaren Radtypen anbieten. Unser Maschinenpark ermöglicht uns die Produktion von über einer Million Rädern pro





Wir sind der zweitgrößte  
Hersteller landwirtschaftlicher  
Räder weltweit



Wir sind auf 6  
Kontinenten präsent



Unsere Räder treiben  
Unternehmen in über  
80 Ländern an



Ein globaler Lieferant,  
dem die größten  
Unternehmen vertrauen



Drei Fabriken  
in der Grünen  
Lunge Polens

Jahr. All diese Zahlen bringen uns auf den zweiten Platz unter den größten Herstellern landwirtschaftlicher Räder weltweit.

Wir haben eine zweite Fabrik in Narew eröffnet und sind bereit, Kunden dabei zu helfen, durch die Verwendung unserer Felgen eine höhere Arbeitseffizienz zu erreichen. Für Informationen zu Größen, die nicht im Katalog verfügbar sind, können Sie sich gerne an uns wenden, da wir in der Lage sind, Räder auf Bestellung herzustellen.



**PRONAR  
WHEELS  
.COM**

# HAUPTSITZ VON PRONAR WHEELS





## FABRIKSTANDORTE

Pronar verfügt über 9 Produktionsstätten, die über die gesamte Woiwodschaft Podlachien verstreut sind. Unser Hauptsitz befindet sich in Narew - einem kleinen Dorf in der Nähe des Białowieża-Waldes im Gebiet der Grünen Lunge Polens. Wir leben naturnah, direkt neben den Wäldern, aus denen der Wald besteht. Wenn Sie uns besuchen, haben Sie die Möglichkeit, die Schönheit der Wälder und Wiesen Osteuropas zu sehen.

## EIGENPRODUKTION

Alle unsere Produkte werden ausschließlich in unseren Fabriken hergestellt. Wir sind Eigentümer der Technologie, die bei der Herstellung von Rädern und deren Teilen verwendet wird. Wir schneiden, schweißen, stanzen und formen Stahl selbst zu Rädern, die auf die Bedürfnisse unserer Kunden zugeschnitten sind. Pronar verfügt auch über ein F&E-Zentrum, in dem wir zahlreiche Tests durchführen, die die europäischen Standards übertreffen.

## LAGERRAUM

Wir glauben, dass Unabhängigkeit Vertrauen in unsere Fähigkeiten schafft. Deshalb haben wir unsere eigenen Lager auf dem Gelände unserer Fabriken. Der beheizte Lagerraum hat eine Fläche von über 10.000 m<sup>2</sup>. Die Lager sind mit Hochregalen und Elektrostaplern ausgestattet. So sparen wir Energie und nutzen den Lagerraum voll aus.

## ÜBER 3000 MITARBEITER

Unser wertvollstes Kapital sind Menschen - sie sind verantwortlich für die Entwicklung und Herstellung von Maschinen und Lösungen für viele Branchen, darunter für Landwirtschaft, Bau oder Recycling. Pronar investiert ständig in die Schaffung neuer Arbeitsplätze für Menschen, die offen für neue Herausforderungen und Ideen sind.

# NACHHALTIGE ENTWICKLUNG

## VERANTWORTUNG FÜR EIN BESSERES MORGEN

Die hohe Haltbarkeit unserer Produkte bedeutet weniger Produktionsabfall, was sich in einer geringeren Umweltbelastung niederschlägt.



## INTERNATIONALE STANDARDS

Wir sind Mitglied der European Tire and Rim Technical Organization (ETRTO). Wir arbeiten eng mit anderen Automobilunternehmen zusammen und setzen Maßstäbe in der Branche. Wir fertigen unsere Räder nach EUWA, TRA, ETRTO. Unsere akkreditierte Montagestelle arbeitet gemäß den Michelin-Qualitätsanforderungen, die durch das SGS-Zertifikat bestätigt werden.

## ANSPRUCHSVOLLE TESTS

Wir führen verschiedene Tests und Experimente an unseren Produkten durch, um ihre Haltbarkeit zu beweisen. Das Pronar F&E-Zentrum hat eigene Tests entwickelt, die die globalen Standards übertreffen. Die Radanalyse liefert unseren Kunden äußerst detaillierte Produktinformationen. Unser Ziel ist es, die besten Räder herzustellen, und die Wissenschaft ist der Schlüssel, um dies zu erreichen.

## HOHE QUALITÄT

Wir investieren in die Entwicklung unserer Produktionsanlagen. Wir verstehen unsere Kunden und die Tatsache, dass sie Produkte benötigen, die ihnen unabhängig von den Arbeitsbedingungen dienen. Hohe Haltbarkeit, nachgewiesen durch Tests und Zertifikate, bestätigt, dass unsere Räder länger halten als solche ohne ordnungsgemäße Dokumentation. Langlebiges Rad garantiert niedrigere Betriebskosten.

## DIE BESTEN MATERIALIEN

Der gesamte Produktionsprozess findet in unseren Fabriken statt – wir verlassen uns nicht auf Subunternehmer, sondern nur auf Materiallieferanten – wir schmelzen den Stahl nicht selbst. Deshalb kaufen wir es von zuverlässigen Fabriken wie Arcelor Mittal oder U.S. Stahl Kosice.

# AGRAR-RÄDER





- **VERSCHWEIßTE RÄDER**
- **GESCHRAUBTE RÄDER**
- **RING-RÄDER**
- **KUGELLAGER-RÄDER**
- **REIHENKULTUREN-RÄDER**
- **PRONAR MULTIFIT**
- **IMPLEMENT-RÄDER**
- **FLOTATION-RÄDER**
- **KULTUR-RÄDER**

# VERSCHWEIßTE RÄDER



***Die optimale Nutzung der Arbeitszeit ist in jeder Branche essenziell.***



Hohe Festigkeit



Hohe Belastbarkeit



Große Auswahl  
an Größen



Korrosionsschutz

Traktoren sind oft rauen Arbeitsbedingungen ausgesetzt, daher benötigen sie langlebige und zuverlässige Komponenten. Unsere geschweißten Räder garantieren dank des fortschrittlichen Produktionsprozesses höchste Haltbarkeit.

Die Räder sind aus zwei Teilen geschweißt - der Felgenring und der Scheibe. Die Felgenringe werden aus einzelnen Stahlblechen geschnitten und gerollt, um höchste Haltbarkeit zu gewährleisten. Scheiben sind normalerweise dicker als Felgenringe, da Räder am häufigsten dazu neigen, um den PCD herum zu brechen. Scheiben werden aus einem Stahlblech geschnitten und gepresst.



# GESCHRAUBTE RÄDER



## ***Entfesseln Sie die Vielseitigkeit der Maschine, indem Sie die Radeinstellungen ändern.***

Traktoren sind äußerst vielseitige Maschinen, und dank der Möglichkeit, Einstellungen zu ändern, ermöglichen Ihnen unsere Geschraubte Räder, das Potenzial dieser Maschinen zu nutzen. Diese Lösung ermöglicht es dem Bediener, die offset zu ändern, ohne einen neuen Felgensatz kaufen zu müssen.

Geschraubte Räder bestehen aus einer Scheibe, die mit Schrauben an der Felge befestigt wird. Dank dieser Konstruktion kann derselbe Radsatz in verschiedenen Bereichen eingesetzt werden, die unterschiedliches Spurweiten erfordern.



Hohe Festigkeit



Hohe Belastbarkeit



Große Auswahl an Größen



Bis zu 4 Offset-Einstellungen

# RING-RÄDER





**Für die anspruchsvollsten Aufgaben – Ring-Räder werden Ihr Geschäft unter allen Bedingungen vorantreiben.**

Einige Maschinen benötigen eine Haltbarkeit, die über die Standards hinausgeht. Solche anspruchsvollen Traktoren sind mit zuverlässigen Teilen ausgestattet, um ihre Langlebigkeit zu gewährleisten. Dies ist der Fall, in dem Ringräder gewählt werden – ihre einzigartige Konstruktion sorgt für mehr Stabilität an Verbindungspunkten.

Bei dieser Lösung wird ein Stahlring an die Felge geschweißt, um zusätzliche Haltbarkeit in Bereichen zu bieten, die bei starker Belastung oder in unebenem Gelände zu Rissen neigen. Die Scheibe wird mit Schrauben am Ring befestigt.

In der Basisversion können Sie zwischen vier Offset-Einstellungen wählen, die durch die Montage der Scheiben in verschiedenen Positionen erreicht werden können. Diese Zahl erhöht sich, wenn wir uns

für Unterlegscheiben zwischen dem Ring und der Scheibe entscheiden.

Ringräder können in zwei Typen unterschieden werden: 1- und 2-stufige Ringe. Der zweite Typ verdoppelt die Anzahl der möglichen Offset-Einstellungen aufgrund der zwei Stufen des Rings, der auch als „Waffel“ bekannt ist.

Bei dieser Lösung ist der Ring auf einzigartige Weise geformt, um die Versatzmöglichkeiten zu verdoppeln. Das hat noch einen weiteren Vorteil: der außergewöhnliche Ring erhöht die Haltbarkeit der Räder und verringert deren Verformungsanfälligkeit. Dank besserer Haltbarkeit und Festigkeit kann die Maschine schwerere Lasten und höhere Geschwindigkeiten transportieren - bis zu 50 km/h.



Zusätzlicher Schutz



Große Auswahl an Größen

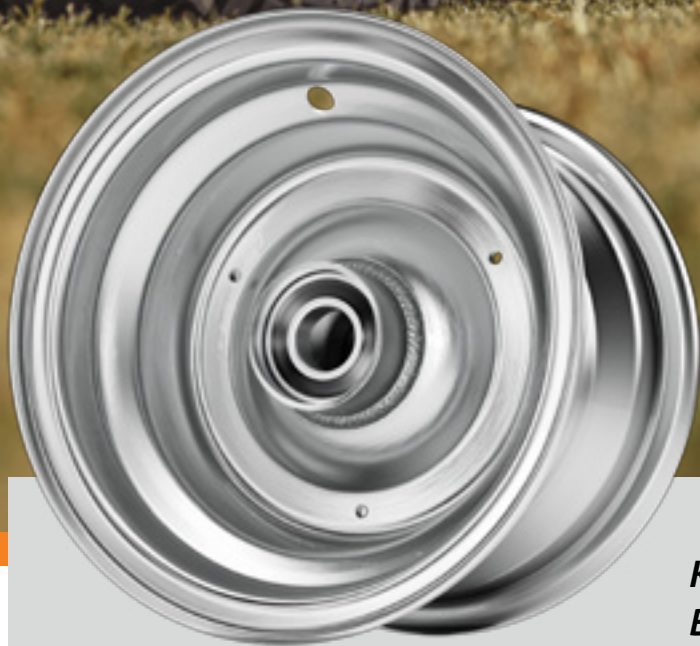


Geschwindigkeiten bis zu 50 km/h



Bis zu 8 Offset-Einstellungen

# KUGELLAGER-RÄDER



## *Kleine Maschinen haben ihre eigenen Bedürfnisse und Anforderungen.*



Hohe Festigkeit



„I“-Felgenprofil



Höhere Materialstärke



Korrosionsschutz

Grünlandmaschinen sind anders konstruiert als landwirtschaftliche Anhänger, um ihr Gewicht zu reduzieren. Bei dieser Konstruktion ist kein Platz für normale Achsen, daher verwenden die Schwader einen anderen Radtyp.

Kleine Räder in den Größen 6 und 8 Zoll bestehen aus zwei miteinander verschweißten Scheiben. Zwischen den beiden Scheiben ist ein Kugellager eingebaut. Dadurch können die Maschinen ohne die klassischen Achsen arbeiten, die normalerweise außerhalb des Rades arbeiten.

# REIHENKULTUREN-RÄDER



## ***Nur ein Radtyp verbessert die Arbeit der Feldspritze.***

Die Struktur des Bodens ist ein Element, das für seine Fruchtbarkeit verantwortlich ist, weshalb die Feldarbeit viel Engagement erfordert.

Die von den Maschinen geleistete Arbeit führt zur Verdichtung der Erde, wenn die Reifen über den Boden rollen. Der Verdichtungsprozess des Bodens kann zu einer Schwächung seiner Fruchtbarkeit führen.

Reihenkulturreifen begrenzen den Verdichtungsbereich, indem sie den Weg der Maschine verengen, was unbestreitbar dazu beiträgt, Erntenzerkleinerung und Pilzinfektionen zu reduzieren.



Schmalen Pfad



Hohe Belastbarkeit



Große Auswahl an Größen



Korrosionsschutz

# PRONAR MULTIFIT

*Moderne Probleme erfordern moderne Lösungen - Pronar Multifit ermöglicht Ihnen die Montage von Rädern auf Maschinen mit unterschiedlichen Achsgrößen.*





Pronar Multifit-Räder sind eine originelle Lösung, die von unseren Ingenieuren entwickelt wurde. Sie werden hauptsächlich für Traktoren, Spritzen und andere Maschinen hergestellt, die in Reihenkulturen eingesetzt werden. Diese schmale Räder Laufräder bestehen aus drei Teilen – Felge, Scheibe und Adapter, der auch als AR bekannt ist.

Die Konstruktion des Rades ermöglicht bis zu acht Spurweiten, indem sie in verschiedenen Konfigurationen montiert werden. Diese Zahl erhöht sich, wenn Abstandshalter verwendet werden - kleine Stahlzylinder, die auf Bolzen zwischen zwei Komponenten montiert sind. Durch die unterschiedlichen Abstandshalter eröffnen sich unzählige Versatzmöglichkeiten.

Es besteht die Möglichkeit, zwischen Rad und Maschine und bei Zwillingsrädern zwischen den beiden Rädern eine zusätzliche Distanzring im PCD-Maß einzubauen. Dadurch kann bei Einzelrädern die Breite zwischen den Rädern vergrößert und bei Zwillingsrädern die Bodenverdichtung verringert werden.



Schmalen Pfad



Bis zu 8 Offset-Einstellungen



Korrosionsschutz



Pronar unique design

# IMPLEMENT-RÄDER



## ***Gezogene Maschinen haben ihre eigenen Anforderungen.***



Hohe Festigkeit



Hohe Belastbarkeit



Große Auswahl  
an Größen



Korrosionsschutz

Anhängerräder werden mit Betonung auf hohe Haltbarkeit hergestellt. Transport ist in jedem Unternehmen wichtig und wir sind bestrebt, erstklassige Lösungen anzubieten.

Unser Angebot besteht aus einer großen Anzahl verfügbarer Konfigurationen, da unsere Räder eine Vielzahl von Maschinen antreiben. Diese beinhalten Ballenpressen, Wickelmaschinen oder Futterwagen.

Dieser Typ ist auch in Kommunalmaschinen zu finden. Wir sind in der Lage, die Art der Räder an die Bedürfnisse des Kunden anzupassen.



# FLOTATION-RÄDER



## ***Der Weg zu übermäßiger Bodenverdichtung ist die Flotation.***

Der Transport auf großen Feldern erfordert große Maschinen, um die Zeit für die Durchführung der Arbeit zu verkürzen. Um potenzielle Verluste durch die Arbeit mit schwereren Maschinen zu minimieren, empfehlen wir die Verwendung von Flotationsrädern und -reifen.

Strukturell sind diese Räder tiefer und breiter, um den Reifenabdruck zu vergrößern. Die Vergrößerung der Kontaktfläche zwischen Reifen und Boden verteilt und verringert den Druck auf den Boden. Weniger Bodenverdichtung bedeutet weniger Ernteschäden.



Hohe Festigkeit



Hohe Belastbarkeit



Große Auswahl an Größen



Zusätzlicher Schutz

# KULTUR-RÄDER



Bodenbearbeitungsmaschinen haben ihre eigenen Anforderungen an die technischen Details der in ihrer Herstellung verwendeten Komponenten. Die an Mähreschern, Überladewagen und anderen großen Maschinen verwendeten Räder bestehen normalerweise aus dickeren Materialien als Räder für andere landwirtschaftliche Maschinen.

Wir pressen die Scheiben mit hydraulischen Pressen in unserer Fabrik in Narewka. Diese Maschinen

ermöglichen es uns, Stahl unter einem Druck von bis zu 5.000 t/cm<sup>2</sup> zu formen. Als einziger Radhersteller in Europa sind wir in der Lage, tiefgezogene Scheiben bis zu einer Tiefe von 400 mm zu formen.

Präzise gefertigte Stahlscheiben mit einer Dicke von bis zu 40 mm ermöglichen einen störungsfreien Betrieb auch unter schwierigsten Bedingungen. Mit gepressten Scheiben erreichen Sie eine hohe Belastbarkeit bei außergewöhnlicher Haltbarkeit. Auf unseren Rädern fahren Bodenbearbeitungsmaschinen auf 6 Kontinenten. Diese Erfahrung ermö-



## ***Die Ernte ist der letzte\* Schritt in der Landwirtschaft - und deshalb benötigen die dabei eingesetzten Maschinen die besten verfügbaren Komponenten***

glicht es uns, duale Lösungen zu entwickeln und anzubieten. Doppelräder treiben normalerweise die größten auf dem Markt erhältlichen Maschinen an. Sie werden verwendet, um den Druck auf den Boden zu reduzieren und die Erde während der Arbeit zu verdichten. In Kombination mit Flotationsreifen ermöglichen sie Ihnen das Arbeiten unter schwierigen Bedingungen. Ein zusätzlicher Vorteil ist die doppelte Haltbarkeit der Räder bei zusätzlicher Belastung.



Hohe Festigkeit



Hohe Belastbarkeit



Höhere Materialstärke



Korrosionsschutz

# FORST-RÄDER





• FORST-RÄDER

# FORST-RÄDER



Unebenes Gelände, widrige Wetterbedingungen und hohe Lasten – das sind nur einige Hindernisse, denen Forstmaschinen bei der Arbeit begegnen. Wir haben die Lösungen für alle möglichen

Probleme. Reifenventile können bei Forstarbeiten beschädigt werden. Um dem entgegenzuwirken bieten wir Ventilschutz an. Diese Lösung bietet zusätzlichen Schutz und reduziert die Ausfallwahrscheinlichkeit.

Eine weitere Ergänzung ist der Bewehrungsstab. Bei Arbeiten auf unebenem Boden oder an Ästen kann sich die Felge verformen. Diese Art von Schäden können auch die Reifen von Erntemaschinen oder



## ***Forstmaschinen haben ihre ganz eigenen Anforderungen. Deshalb brauchen sie eine spezielle Art von Rädern.***

Rückezügen beschädigen. Um dies zu verhindern und die Felge zu verstärken, können Sie einen Stab einschweißen.

Um ein Durchrutschen der Reifen zu verhindern, verwenden wir das Felgenprofil „H2“. Dies ist eine zusätzliche Stufe in der Felge, die sich direkt hinter dem Reifenwulst befindet, wodurch die Möglichkeit des Abrutschens vom Rad verringert wird.

Unter starker Belastung können Räder auch in Reifen durchrutschen. Deshalb produzieren wir Felgen mit Rändelung. Ein Rändelmuster unter dem Reifenfuß macht das Rad weniger rutschig und gibt dem Bediener mehr Kontrolle.



Ventilschutz



Hohe Belastbarkeit



Große Auswahl  
an Größen



Zusätzlicher Schutz

# BAUMASCHINEN-RÄDER







- EINTEILIGE RÄDER
- MEHRTEILIGE RÄDER

# EINTEILIGE RÄDER



## *Ein Rad für Baumaschinen – vom Bagger bis zum Dumper.*



Hohe Festigkeit



High load capacity



Ventilschutz



Große Auswahl  
an Größen

Bauräder bestehen aus dickeren Materialien, um sie langlebiger und zuverlässiger für schwere Lasten zu machen. Wir produzieren Räder mit Scheiben bis zu einer Dicke von 40 mm. Ähnlich wie bei Forsträdern sind einige Modelle mit einem Verstärkungsstab ausgestattet, um das Risiko einer Verformung zu verringern, sowie einem Ventildeckel, um Reifenschäden zu vermeiden.

Die Felgen für den Bausektor haben eine einzigartige Form, die sich leicht an OTR-Reifen anpassen lässt. Sie sind härter und steifer als die für die Landwirtschaft vorgesehenen und haben eine andere Art der Montage auf den Felgen.

# MEHRTEILIGE RÄDER



## **Die Lösung für die anspruchsvollsten OTR-Maschinen.**

Die größten Maschinen, die in der Bau- und Bergbauindustrie verwendet werden, verwenden normalerweise mehrteilige Räder, um die höchste auf dem Markt erhältliche Tragfähigkeit und Festigkeit zu erreichen.

Räder dieses Typs sind in drei- und fünfteiliger Ausführung erhältlich. Die Wahl zwischen Konfigurationen basiert auf der Maschine und ihrer Anwendung.

Baumaschinen haben andere Anforderungen als andere Maschinen. OTR-Reifen sind viel steifer als die in der Landwirtschaft verwendeten, daher benötigen sie einen anderen Radtyp.



Hohe Festigkeit



Hohe Belastbarkeit

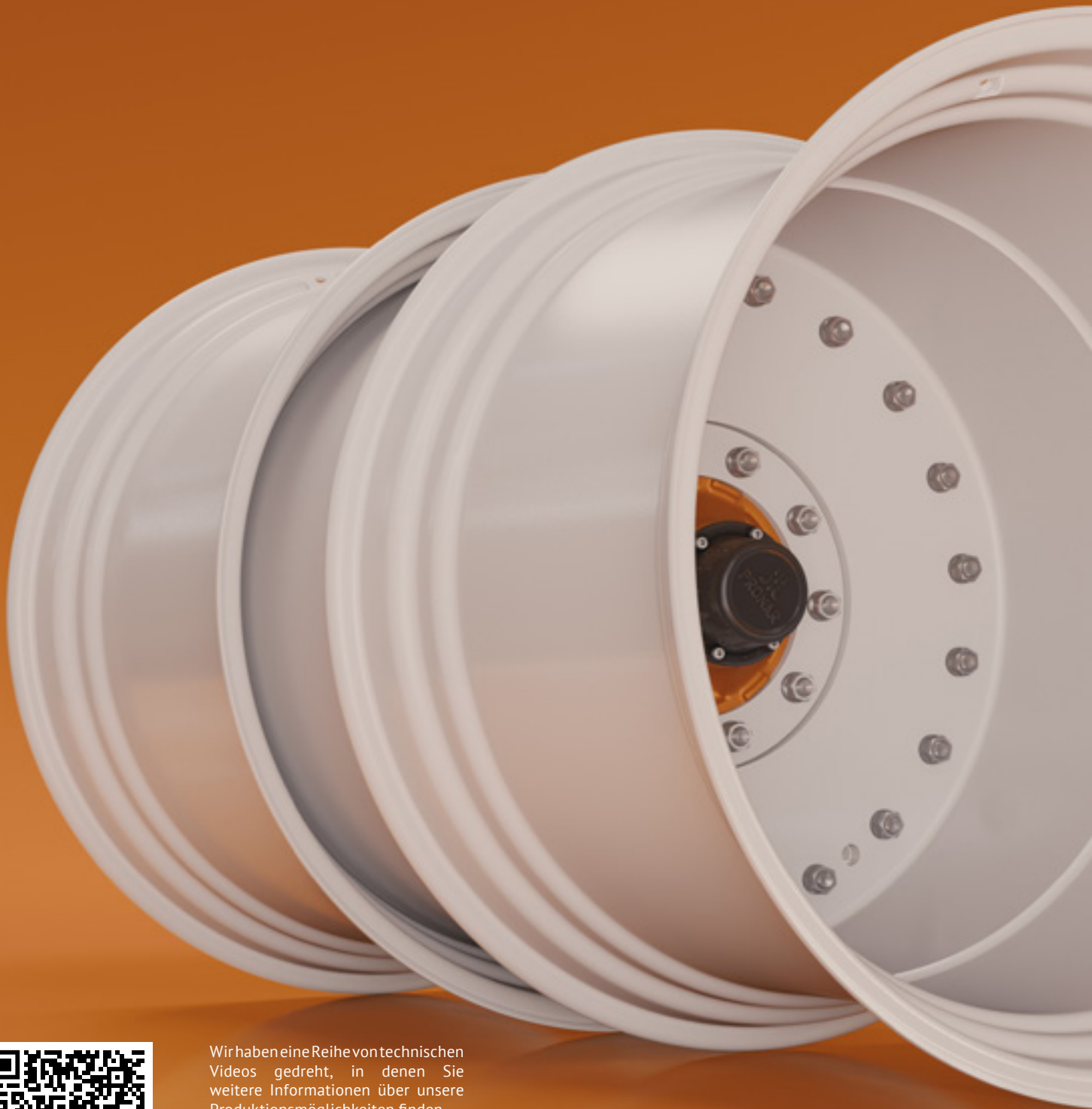


Zeitloses Design



Mehrteiliger Aufbau

# WICHTIGE FAKTEN ZUR HERSTELLUNG



Wir haben eine Reihe von technischen Videos gedreht, in denen Sie weitere Informationen über unsere Produktionsmöglichkeiten finden. Die Videos finden Sie auf unserem YouTube-Kanal und im QR-Code.



Fabriken, die mit automatisierten  
Produktionslinien  
ausgestattet sind



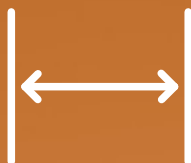
Wir verwenden  
Materialien von höchster  
Qualität



Radgrößen  
von 6 bis 54  
Zoll Durchmesser



Radgrößen  
von 4,25 bis 44  
Zoll Breite



Wir verarbeiten  
Material bis zu einer  
Dicke von 40 mm



Wir pressen Scheiben  
bis zu einer  
Tiefe von 400 mm

**450**

Wir haben über  
450 Radkonfigurationen  
zur Verfügung

**10000**

Unser Angebot besteht aus  
über 10.000 verfügbaren  
Konfigurationen

**1 000 000**

Unser Angebot besteht aus  
über 10 000 verfügbaren  
Konfigurationen

# FORSCHUNGS- UND ENTWICKLUNGS- ZENTRUM

## ***Unsere Produkte werden in Übereinstimmung mit europäischen und globalen Standards.***

Unser Ziel ist es, unseren Kunden langlebige Produkte von höchster Qualität anzubieten. Deshalb führen wir unsere eigenen Tests im Pronar Forschungs- und Entwicklungszentrum an unserem Hauptsitz in Narew durch. Hier werden alle Pronar-Produkte getestet, vom Rad bis zum Anhänger.

Alle Tests werden in Übereinstimmung mit europäischen und weltweiten Standards durchgeführt. Material-, Chemie-, Ermüdungs-, Homologations- und viele weitere Tests werden von

unseren Spezialisten durchgeführt. Ziel von F- und E-Zentrum ist es, innovative Lösungen zu entwickeln und Prototypen zu testen, bevor sie auf den Markt gebracht werden.

Der Standort von F- und E- Zentrum ermöglicht es uns, Ressourcen zu sparen, da wir die Räder dort testen, wo sie produziert werden. Darüber hinaus testen unsere Experten auch die Materialien, bevor sie zur Herstellung von Rädern oder anderen Teilen verwendet werden



***Die Liebe zum Detail und die hohe Fertigungsqualität werden durch zahlreiche namhafte Akkreditierungsstellen und Zertifikate bestätigt.***

Wir sind Mitglied der European Tire and Rim Technical Organization (ETRTO). Wir arbeiten eng mit anderen Automobilunternehmen zusammen und setzen Maßstäbe in der Branche. Wir fertigen unsere Räder nach EUWA, TRA, ETRTO. Es ist eine Bestätigung, dass unsere Produkte globalen Standards entsprechen. Um Waren von höchster Qualität zu liefern, haben unsere Fabriken das Managementsystem ISO 9001:2015-10 implementiert. Gemäß diesem Zertifikat werden alle Felgen in jeder

Produktionsphase einer strengen Qualitätskontrolle unterzogen.

Darüber hinaus arbeiten wir eng mit Reifenherstellern aus der ganzen Welt zusammen. Unsere akkreditierte Montagestelle arbeitet gemäß den Michelin-Qualitätsanforderungen, die durch das SGS-Zertifikat bestätigt werden.

# GLEICHBERECHTIGUNG



## ***Wir sind uns des Stereotyps bewusst, dass unser Unternehmen ein Ort für Männer ist. Zum Glück ist das Vergangenheit.***

Unternehmens bestimmt den Bedarf an Mitarbeitern. Derzeit beschäftigt Pronar über 3.000 Mitarbeiter, aber wir wissen, dass es noch viel Platz für neue Mitglieder unseres Teams gibt.

Wir wissen, dass der Spruch „Männerwelt“ ein Relikt der Vergangenheit ist, da immer mehr Frauen Positionen besetzen, die stereotyp als für Männer gemacht wahrgenommen werden. Das ist in Pronar nicht anders, wo Frauen auch in Produktionshallen und nicht nur in Büros zu finden sind.

Wir glauben, dass Frauenpower unser Geschäft vorantreiben kann, und der Beweis dafür ist jeden Tag zu sehen. Frauen montieren, schweißen, malen, und sie machen das bemerkenswert gut.

Frauen haben ein besseres Auge für Details als Männer und sind generell präziser. Wir glauben, dass Frauen alles können – deshalb sind sie bei Pronar willkommen.





***Wir glauben, dass die beste Investition eine Investition in Menschen ist. Deshalb bieten wir im Rahmen der Pronar Academy Schulungen.***

Wir glauben an Arbeitsbereitschaft und Talent, deshalb bieten wir Menschen ohne Erfahrung Arbeit an. Einige von ihnen hatten nicht die Möglichkeit, die erforderlichen Kompetenzen zu erwerben, andere möchten einfach ihre Qualifikation ändern.

Die Antwort auf diese Herausforderungen ist die Pronar Academy, die wir eröffnet haben, um Hindernisse wie fehlende Kenntnisse oder Erfahrungen zu beseitigen. Das Programm gibt Ihnen die Möglichkeit, neue Dinge von Grund auf zu lernen.

Studierende der Akademie erwerben theoretisches und praktisches Wissen von erfahrenen Mitarbeitern. Jeder von ihnen erhält auch während des Studiums einen Arbeitsvertrag und eine Vergütung.

Schweißer in Pronar erhalten ein europäisches Zertifikat, das die erworbenen Fähigkeiten bestätigt. überdurchschnittliche Schweißkenntnisse.

# REIFEN GROßHANDEL

YOUR  
BUSINESS

PRONAR  
WHEELS  
.COM

PRONAR  
WHEELS  
.COM

## ***Das umfassendste Reifensortiment auf dem Markt von einem der erfahrensten Unternehmen. Mit einigen zusätzlichen Vorteilen.***

Wir verfügen über langjährige Erfahrung im Agrar- und Industriebereich, die wir nutzen wollen, um unsere Kunden mit Komplettlösungen zu bedienen. Deshalb haben wir ein eigenes Reifenlager eröffnet. Unser Angebot umfasst über 2 000 verfügbare Reifengrößen und 500 Profilartern. Wir kooperieren mit Michelin und TVSEurogrip, um den Anforderungen des Marktes gerecht zu werden. Wir bieten Reifen für die Landwirtschaft an.

Wir lagern das gesamte Sortiment auf den

Lagerflächen in unserem Unternehmen. Das Lager umfasst über 10 000 m<sup>2</sup> und ist mit Hochlastregalen ausgestattet. All diese Lösungen ermöglichen es uns, einen großen Vorrat an Produkten zu halten und gleichzeitig die Liquidität aufrechtzuerhalten.

Um die Kommunikation mit unseren Kunden zu erleichtern, planen wir in naher Zukunft die Einführung eines Online-Shops.

# REIFENMONTAGE



## ***Unser breites Sortiment an Felgen und Reifen spart unseren Kunden Zeit und Geld.***

Einige Kunden ziehen es vor, Räder und Reifen separat zu kaufen, um sie später selbst zu montieren. Dies ist zeitaufwändig und kostspielig, da diese beiden Komponenten normalerweise von zwei verschiedenen Lieferanten bezogen werden. Das bedeutet, dass der Kunde auch doppelt für den Transport bezahlen und auch Mittel für die Montage bereitstellen muss.

Dafür haben wir eine Lösung – unser Angebot umfasst auch Kompleträder mit Reifen. Unser

Reifenmontagewerk, das sich auf unserem Gelände befindet, ist gemäß den Michelin-Qualitätsanforderungen akkreditiert, was durch ein unabhängiges SGS-Zertifikat bestätigt wird. Dies bestätigt, dass unsere Montagefläche alle notwendigen Standards erfüllt, um die höchste Montagequalität zu bieten.

# MAß-TABELLE

## VERSCHWEIßTE RÄDER

Durchmesser	Felgenreing
12"	4.25
	5JA
	7
	8.5H2
	9H2
	9.5H2
	10.5H2
14,5"	6.75
	8.00
	9.50
15"	W5.5
	W6
	W7
	W8
	W10
	W13
	7.00I
	9.00
	10LB
	13LB
15.3"	9.00
15.5"	13.00 H2
16"	W6
	W7
	W8

Durchmesser	Felgenreing
16"	W12
	4.00E
	4.50E
	5.00F
	5.50F
	6.00L
	9.00
	11
16,5"	8.25
	9.75
	12.00
17"	13.00
	16.00
	16.00H2
17,5"	14.00
18"	W8
	W9
	4.50E
	5.50F
	9
	11
19.5"	13
	13 H2
	6.75
	7.50

Durchmesser	Felgenreing
19,5"	8.25
	11.75
	12.25
	13.00
	14.00
20"	W7
	W8
	W9
	W10
	W11
	W12
	W13
	W14L
	W16L
	5.50F
	9
	11
12	
13	
14	
16.00	
22,5"	8.25
	9.00
	11.75
	13.00
	14.00
	16.00
	20.00
	28.00
16.00 H2	
18.00 H2	

Durchmesser	Felgenreing
22,5"	20.00 H2
	22.00 H2
	24.00 H2
24"	W7
	W8
	W9
	W10
	W11
	W12
	W13
	W14L
	W15L
	W16L
	DW13L
	DW14L
	DW15L
	DW16L
DW18L	
26"	DW12
	DW16L
	DW20B
	DW25B
26.5"	20.00 H2
	24.00 H2
	28.00 H2
28"	W7
	W8
	W9
	W10
	W11
	W12

Durchmesser	Felgenreing
28"	W13
	W14L
	W15L
	W16L
	W18L
30"	W12
	W13
	W14L
	W15L
	DW12
	DW13
	DW14L
	DW15L
	DW16L
	DW18L
	DW20B
	DW23B
	DW25B
30,5"	20.00 H2
	24.00 H2
	28.00 H2
32"	W7
	W8
	W10
	W11
	DW20B
	DW21B
	DW27B
	DW30B
	DW36B
	DW44B

Durchmesser	Felgenreing
34"	W8
	W10
	W12
	W13
	W15L
	W16L
	DW14L
	DW15L
	DW16L
	DW18L
36"	DW20B
	DW23B
	W7
	W8
	W10
38"	W11
	W12
	W7
	W8
	W10
	W12
	W15L
W16L	
DW10	
DW12	
DW14L	
DW15L	
DW16L	
DW18L	
DW20B	
DW23B	

Durchmesser	Felgenreing
38"	DW25B
	DW27B
	DW30B
42"	W8
	W10
	DW16L
	DW18L
	DW20B
	DW23B
	DW25B
DW30B	
44"	W7
	W8
	W10
46"	W10
	W12
	DW13
	DW16L
	DW20B
	DW25B
	DW27B
DW30B	
48"	W8
	W10
	W12
50"	W10
	W12
	W13L
52"	DW16L
	W10
	W12

Durchmesser	Felgenreing
54"	W8
	W10
	W12

# MAß -TABELLE

## GESCHRAUBTE RÄDER & RING-RÄDER

Durchmesser	Felgenring	Geschraubte Räder	1- oder 2-stufig
16"	W6	+	1-stufig
	W7	+	1-stufig
	5.50F	+	1-stufig
	5.50F	+	1-stufig
18"	W8	+	1-stufig
	W9	+	1-stufig
20"	W7	+	1-stufig
	W8	+	1-stufig
	W9	+	1-stufig
	W10	+	1-stufig
	W11	+	1-stufig
	W11	+	1-stufig
24"	W7	+	1- & 2-stufig
	W8	+	1- & 2-stufig
	W9	+	1- & 2-stufig
	W10	+	1- & 2-stufig
	W11	+	1- & 2-stufig
	W12	+	1- & 2-stufig
	W13	+	1- & 2-stufig
	W14L	+	1- & 2-stufig
	W15L	+	1- & 2-stufig
	W16L		1- & 2-stufig
	26"	DW12	
DW16L			1- & 2-stufig
DW20B			1- & 2-stufig
DW25B			1- & 2-stufig

Durchmesser	Felgenring	Geschraubte Räder	1- oder 2-stufig
28"	W7	+	1- & 2-stufig
	W8	+	1- & 2-stufig
	W9	+	1- & 2-stufig
	W10	+	1- & 2-stufig
	W11	+	1- & 2-stufig
	W12	+	1- & 2-stufig
	W13	+	1- & 2-stufig
	W14L	+	1- & 2-stufig
	W15L	+	1- & 2-stufig
	W16L		1- & 2-stufig
	W18L		1- & 2-stufig
30"	W12	+	1-stufig
	W13	+	1-stufig
	W14L	+	1-stufig
	W15L	+	1-stufig
	DW12	+	1- & 2-stufig
	DW13	+	1- & 2-stufig
	DW14L	+	1- & 2-stufig
	DW15L	+	1- & 2-stufig
	DW16L	+	1- & 2-stufig
	DW18L	+	1- & 2-stufig
	DW20B	+	1- & 2-stufig
32"	W7	+	1- & 2-stufig
	W8	+	1- & 2-stufig
	W10	+	1- & 2-stufig
	W11	+	1- & 2-stufig
	W11	+	1- & 2-stufig
34"	W8	+	1- & 2-stufig
	W10	+	1- & 2-stufig
	W12	+	1- & 2-stufig

Durchmesser	Felgenreif	Geschraubte Räder	1- oder 2-stufig
34"	W13	+	1- & 2-stufig
	W15L	+	1- & 2-stufig
	W16L	+	1- & 2-stufig
	DW14L	+	1- & 2-stufig
	DW15L	+	1- & 2-stufig
	DW16L	+	1- & 2-stufig
	DW18L	+	1- & 2-stufig
	DW20B		1- & 2-stufig
	DW23B		1- & 2-stufig
36"	W7	+	1- & 2-stufig
	W8	+	1- & 2-stufig
	W10	+	1- & 2-stufig
	W11	+	1- & 2-stufig
	W12	+	1- & 2-stufig
38"	W7	+	1- & 2-stufig
	W8	+	1- & 2-stufig
	W10	+	1- & 2-stufig
	W12	+	1- & 2-stufig
	W15L	+	1- & 2-stufig
	W16L	+	1- & 2-stufig
	DW10	+	1- & 2-stufig
	DW12	+	1- & 2-stufig
	DW14L	+	1- & 2-stufig
	DW15L	+	1- & 2-stufig
	DW16L	+	1- & 2-stufig
	DW18L	+	1- & 2-stufig
	DW20B		1- & 2-stufig
	DW23B		1- & 2-stufig
	DW25B		1- & 2-stufig
DW27B		1- & 2-stufig	
40"	W8		1-stufig

Durchmesser	Felgenreif	Geschraubte Räder	1- oder 2-stufig
42"	W10		1-stufig
	DW16L		1-stufig
	DW18L		1-stufig
	DW20B		1-stufig
	DW23B		1-stufig
	DW25B		1-stufig
	DW30B		1-stufig
44"	W7		1-stufig
	W8		1-stufig
	W10		1-stufig
46"	W10		1-stufig
	W12		1-stufig
	DW13		1-stufig
	DW16L		1-stufig
	DW20B		1-stufig
	DW25B		1-stufig
	DW27B		1-stufig
DW30B		1-stufig	
48"	W8		1-stufig
	W10		1-stufig
	W12		1-stufig
50"	W10		1-stufig
	W12		1-stufig
	W13L		1-stufig
	DW16L		1-stufig
52"	W10		1-step
	W12		1-step
54"	W8		1-stufig
	W10		1-stufig
	W12		1-stufig

# MAß-TABELLE

## PRONAR MULTIFIT

Durchmesser	Felgenreing
24"	W8
	W10
	W12
	W15L
28"	W8
	W10
	W12
	W14L
30"	DW12
	DW14L
	DW15L
	DW20B
32"	W8
	W10
	DW21B
34"	W10
	DW15L
36"	W8
	W10
	W12
38"	W8
	W10
	W12

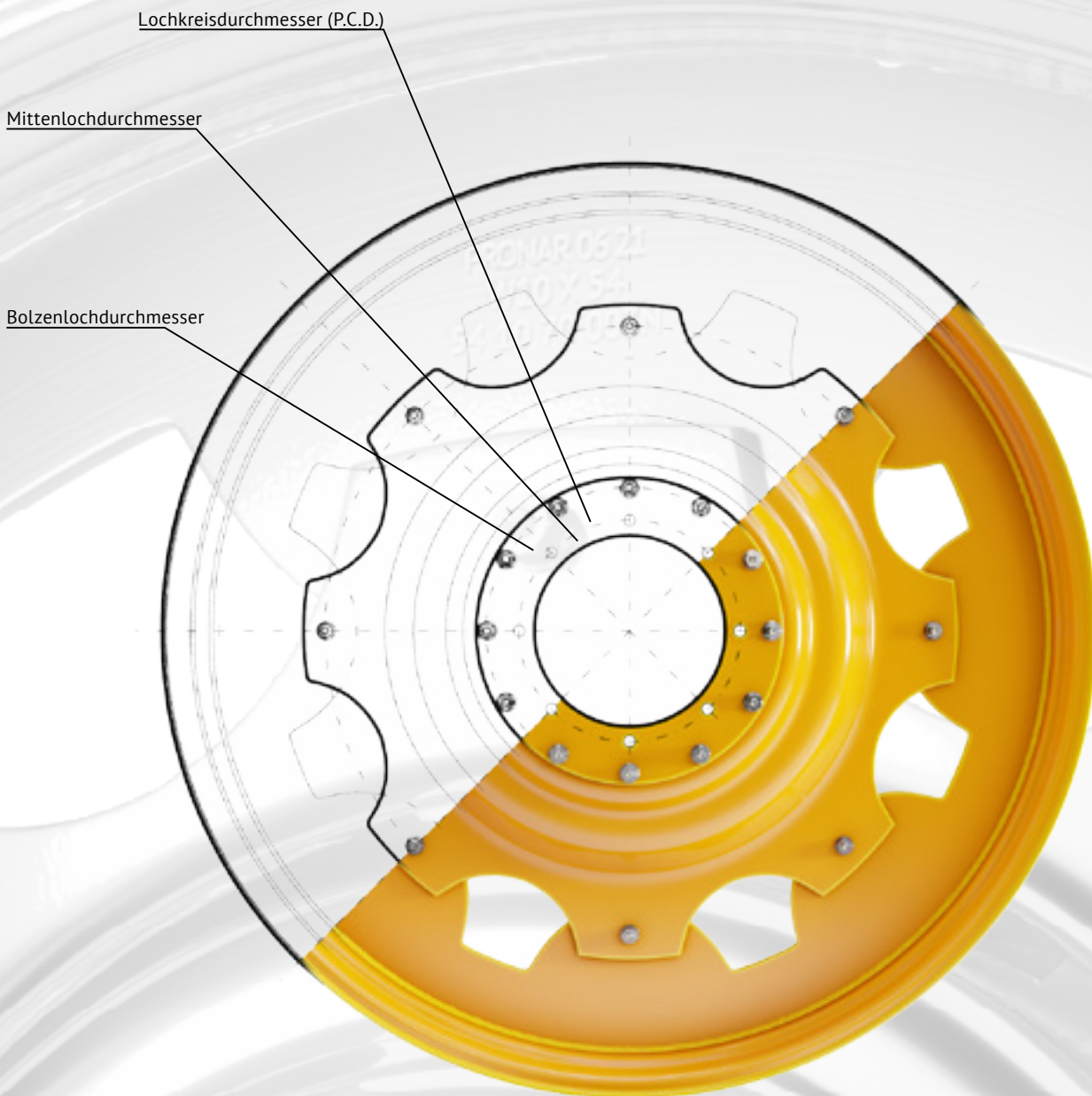
Durchmesser	Felgenreing
38"	DW12
	DW23B
	DW15L
	DW18L
	DW20B
42"	W8
	W10
	DW20B
	DW23B
44"	W8
	W10
46"	W10
	W12
48"	DW13
	W8
	W10
50"	W10
	W12
52"	W10
54"	W10
	W12

AR-Typ	Mittenloch-durchmesser	P.C.D.	Anz. Bohr.	Bolzenloch-durchmesser	Lochtyp
AR-1	ø110.2+0.5	ø152.4	8	ø19+0.5	H
AR-2	ø150.1+0.5	ø203.2	8	ø20+0.5	H
AR-3	ø140+0.5	ø203.2	8	ø21+0.5	H
AR-4	ø152.4+0.5	ø203.2	8	ø20+0.5	H
AR-5	ø161+0.5	ø205	6	ø21.5+0.5/ ø27+0.5/Rk16	A2
AR-6	ø161+0.5	ø205	8	ø21.5+0.5/ ø27+0.5/Rk16	A2
AR-7	ø221+0.5	ø275	8	ø19+0.5	H
AR-8	ø221+0.5	ø275	8	ø21+0.5	H
AR-9	ø221+0.5	ø275	8	ø21.5+0.5/ ø27+0.5/Rk16	A2
AR-10	ø221+0.5	ø275	8	ø27+0.5/ ø32+0.5/Rk18	A3
AR-11	ø221+0.5	ø275	8	ø24+0.5	H
AR-12	ø281+0.5	ø335	10	ø24+0.5	H
AR-13	ø281+0.5	ø335	10	ø27+0.5/ ø32+0.5/Rk18	A3
AR-14	ø152.4+0.5	ø203.2	8	ø22+0.5	H
AR-15	ø151+0.5	ø203.2	8	ø20+0.5	H
AR-16	ø281+0.5	ø335	10	ø22+0.5	H
AR-17	ø140+0.5	ø203.2	8	ø20+0.5	H
AR-18	ø50+0.5	-	-	-	-
AR-19	ø50+0.5	-	-	-	-
AR-20	ø110.2+0.5	ø152.4	8	ø20+0.5	H
AR-21	ø281+0.5	ø335	10	ø20+0.5	H
AR-22	ø290+0.5	ø335	8	ø18+0.5	H
AR-23	ø221+0.5	ø275	8	ø22+0.5	H
AR-24	ø291+0.5	ø330	8	ø17.5+0.5	H
AR-25	ø170+0.5	ø220	8	ø24+0.5	H
AR-26	ø221+0.5	ø275	8	ø21.5+0.5/ ø27+0.5/Rk16	A2
AR-27	ø152.4+0.5	ø203.2	8	ø21+0.5	H
AR-28	ø152.4+0.5	ø203.2	8	ø18+0.5	H



AR-Typ	Mittenlochdurchmesser	P.C.D.	Anz. Bohr.	Bolzenlochdurchmesser	Lochtyp
AR-29	ø281+0.5	ø335	10	ø22+0.5	H
AR-30	ø221+0.5	ø275	8	ø20+0.5	H
AR-31	ø290+0.5	ø330	8	ø16+0.5	H
AR-32	ø170+0.5	ø220	8	ø27+0.5/ ø32+0.5/Rk18	A3
AR-33	ø153+1	ø203.2	8	ø21.5+0.5/ ø27+0.5/Rk16	A2
AR-34	ø250+1	ø285	6	ø17+0.5	H

AR-Typ	Mittenlochdurchmesser	P.C.D.	Anz. Bohr.	Bolzenlochdurchmesser	Lochtyp
AR-35	ø199.5+1	ø250	8	ø24+0.5/ ø30+0.5/<90°	B
AR-36	ø285+0.5	ø325	6	ø20+0.5	H
AR-37	ø280.5+1	ø325	6	ø18+0.5	H
AR-38	ø153+0.5	ø203.2	8	ø17+0.5	H
AR-39	ø250+1	ø285	6	ø18+0.5	H
AR-40	ø117.4+0.5	ø152.4	6	ø17+0.5	H



# MAß-TABELLE

## KUGELLADER- UND MEHRTEILIGE RÄDER

Kugellader-Räder	
Durchmesser	Felgenreing
6"	4.50I
8"	5.50I
	7.00I

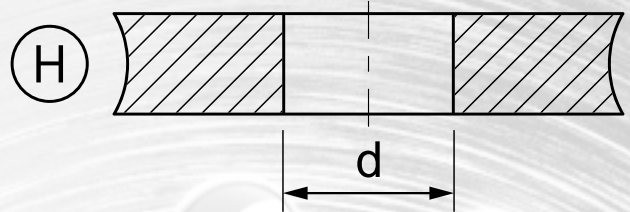
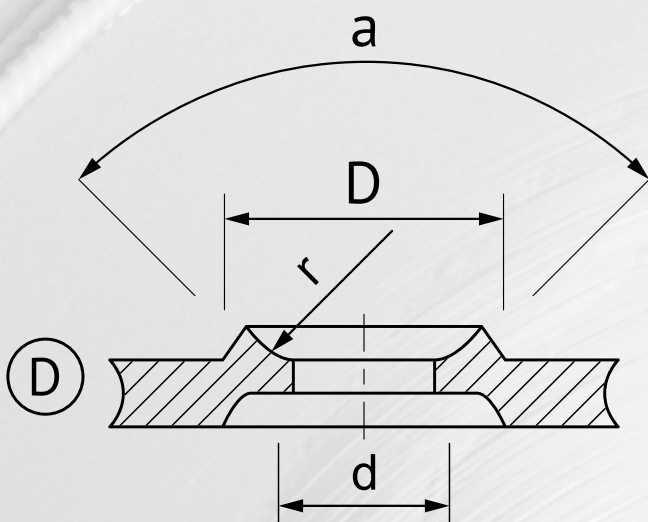
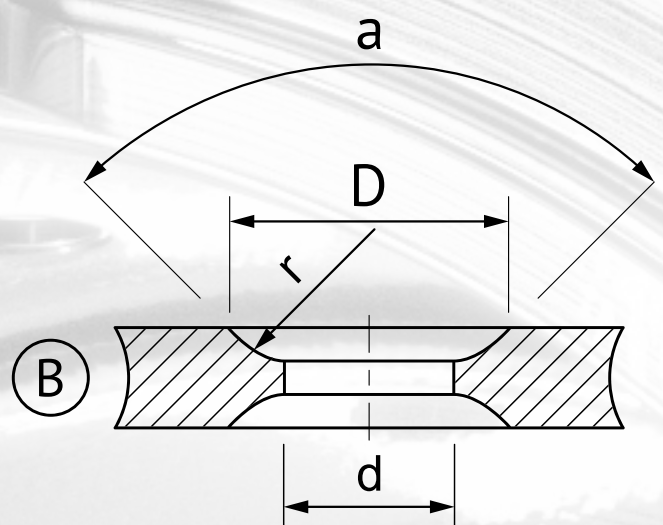
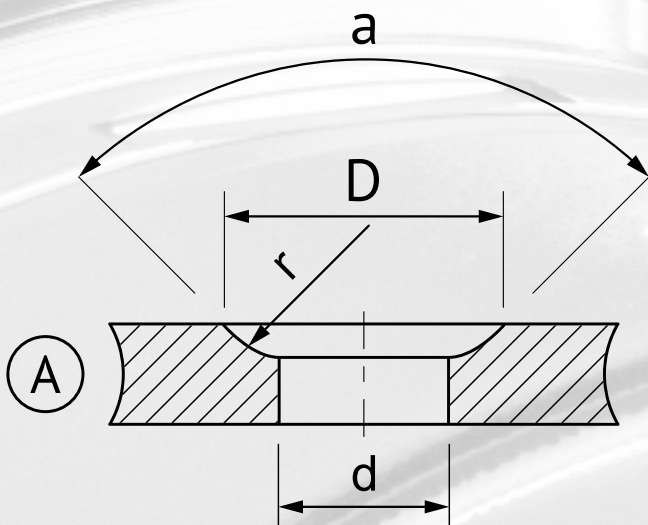
Mehrteilige Räder			
Durchmesser	Felgenreing	Flanschhöhe	Anzahl der Teile
14,5"	10.00	-	3
20"	7.5	-	3
	8.0	-	3
	20.5	-	3
24"	8.5	-	3
25"	13	2,5	5
	14	1,5	5
	17	2	5
	19,5	2,5	5
	22	3	5
	24	3	5
	25	3,5	5

Standard Lochkreisdurchmesser			
Anzahl der Bolzenlöcher	Mittenloch-durchmesser	P.C.D.	Bolzenloch durchmesser
n	D1	D2	d
5	70	112	16
	80	115	16
	94	140	16.5/18.5
	101.7	139.7	16
	110	160	18.5
	135	175	20
	290	335	21.5
6	80	120	20
	85	130	18
	117.7	152.4	14.7/16/18
	135	170	17
	161	205	21.5
	163	222.3	32
	180	230	20
	280	325	20
	382.5	425	17
	8	109	152.4
110		152.4	20.5
140		203.2	21
145		190	20.5
151		203.2	20
152.6/153		203.2	17/19
160		220	27
161		205	21.5
170		250	27
199.5		250	21.5
221		275	21.5/17
290		330	17
362.5		405	17
10		281	335
12	390	430	17



Aktualisierte Größentabellen  
finden Sie auf  
[pronarwheels.com/sizes](http://pronarwheels.com/sizes)

Bolzenlochtypen							
Kugelbolzenlochabmessungen				Konische Bolzenlochabmessungen			
Number	d	D	r	Number	d	D	a
1	18.5	24	14	13	15	19,8	60°
2	21.5	27	16	15	16	22	90°
3	27	32	18	16	15,5	-	60°
5	32.2	37	22.2	20	28,6	36	90°
12	16	20	12	21	21,5	27	90°



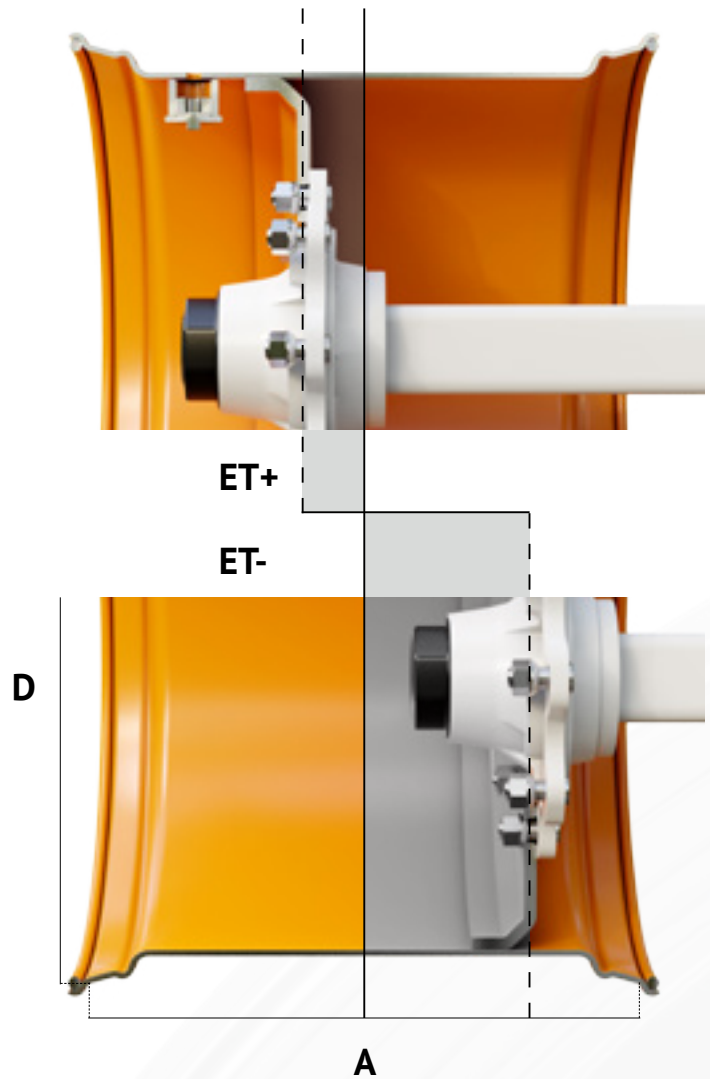
Wir verbessern ständig unsere Produktionsanlagen, damit wir Räder in mehr Größen produzieren können. Wir behalten uns daher das Recht vor, Änderungen an dieser Veröffentlichung ohne vorherige Ankündigung vorzunehmen. Alle in diesem Katalog verfügbaren Größenangaben dienen nur der Veranschaulichung und begründen keinen Anspruch.

# MAß-TABELLE

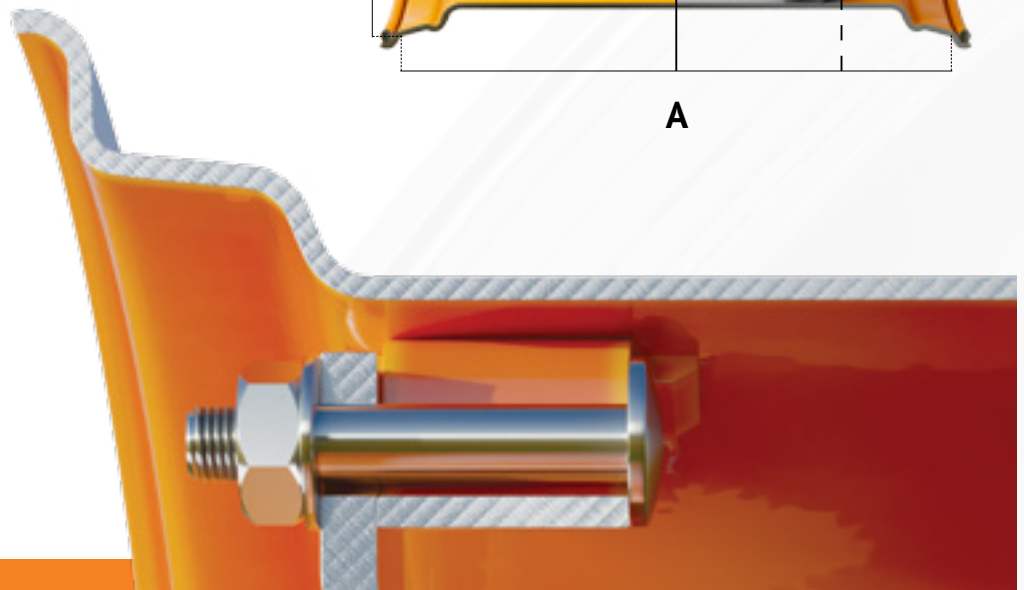
## FELGENRINGPROFILE & OFFSET-FÜHRUNG

Die Einstellung des richtigen Scheibenversatzes ist entscheidend bei der Auswahl der Räder, da er die Breite ihrer Spur bestimmt. Die Einpresstiefe lässt sich ebenso einfach messen wie der Felgengendurchmesser. Um ET korrekt zu messen, suchen Sie den Mittelpunkt des Rads und messen Sie den Abstand zwischen dem Mittelpunkt des Rads und der Scheibe.

- ET+ positiver Offset
- ET- negativer Offset
- A Radbreite
- D Raddurchmesser



## W10X24 „W“-PROFIL




Räder unterscheiden sich in Durchmesser und Breite, Dicke der verwendeten Materialien, Konfiguration. Aber es gibt noch einen weiteren wichtigen Faktor bei der Wahl der richtigen Laufräder für Ihre Maschine – das Felgenringprofil.

In den ETRTO-Standards können wir viele verschiedene Profilmarkierungen unterscheiden,

aber wir werden uns auf einige Hauptmarkierungen konzentrieren. Das „W“-Felgenprofil ist eines der wichtigsten unter ihnen.

Das Profil ist mit dem Buchstaben „W“ gekennzeichnet, wenn es eine Prägung am Rand der Felge hat. Erhöht die Haltbarkeit und macht es weniger anfällig für Verformungen.



## 16X22.5 H2

„H2“-PROFIL

Einige Maschinen sind dafür ausgelegt, hauptsächlich auf unebenem Gelände zu arbeiten. Wir treffen sie bei Forstarbeiten oder auf Baustellen. Sie tragen meist große Lasten und überwinden Hindernisse. Die Räder solcher Maschinen sind möglichen Verformungen oder Reifenschlupf ausgesetzt. Um dies zu verhindern, bieten wir Räder mit dem Profil

„H2“ an. Das bedeutet zwei Höcker vor und hinter dem Reifenwulst.

Die Tiefbettfelge verhindern ein Verrutschen des Reifens und reduzieren die Verformungsanfälligkeit der Felge. Das „H2“-Profil macht die Maschine zuverlässiger unter widrigen Arbeitsbedingungen.



## DW20BX26

„DW“-PROFIL

Dieses Felgenprofil wird bei großen Maschinen verwendet, die mehr wiegen oder größere Lasten tragen müssen als Maschinen mit „W“-Profilrädern. Kurz gesagt – größere Maschinen verwenden meistens das „DW“-Profil.

Räder, die in ihrer Größe mit „DW“ gekennzeichnet sind, haben Doppeltiefbettfelge. Es wird verwendet,

um die Widerstandsfähigkeit der Felgen gegenüber schwierigen Arbeitsbedingungen zu erhöhen. Dies ist eine viel stärkere Lösung als ein einzelnes „W“-Profil. Der Vorteil des „DW“-Profils ist auch eine einfachere Reifenmontage.

# KONTAKT



## Marcin Jarmocik

Verkaufsleiter für Westeuropa

[marcin.jarmocik@pronar.pl](mailto:marcin.jarmocik@pronar.pl)

+48 509 834 982



## Marzena Orzechowska

Verkaufsspezialist - DE, BX, AT, CH

[marzena.orzechowska@pronar.pl](mailto:marzena.orzechowska@pronar.pl)

+48 502 861 704



## Eugeniusz Sawko

Verkaufsspezialist - Skandinavien

[eugeniusz.sawko@pronar.pl](mailto:eugeniusz.sawko@pronar.pl)

+48 502 862 437



## Mateusz Czerniakiewicz

Verkaufsleiter - UK, IE & IT

[mateusz.czerniakiewicz@pronar.pl](mailto:mateusz.czerniakiewicz@pronar.pl)

+48 505 699 268



## Edyta Martyniuk

Verkaufsspezialist - UK & IE

[edyta.martyniuk@pronar.pl](mailto:edyta.martyniuk@pronar.pl)

+48 507 924 101



## Natalia Piszczatowska

Verkaufsspezialist - IT

[natalia.piszczatowska@pronar.pl](mailto:natalia.piszczatowska@pronar.pl)

+48 507 103 780





## Mateusz Gudź

Leiter des Reifengroßhandels

[mateusz.gudz@pronar.pl](mailto:mateusz.gudz@pronar.pl)

+48 506 138 310



Um unseren Kunden den Reifenkauf zu erleichtern, planen wir in den kommenden Monaten die Einführung eines Online-Shops. Die unter der Domain [pronarwheels.com](http://pronarwheels.com) angesiedelte Plattform soll Privat- und Geschäftskunden einen einfachen Reifenkauf ermöglichen. Der Dienst wird zunächst nur in Polen verfügbar sein.

Der sowohl für mobile als auch stationäre Geräte angepasste Online-Shop ermöglicht es Ihnen, 24 Stunden am Tag, 7 Tage die Woche schnell Bestellungen aufzugeben. Bestellungen werden wie bisher bearbeitet - die gesamte Logistik wird auf unserer Seite sein.

Das Angebot des Geschäfts umfasst neben Reifen auch verschiedene Gadgets mit dem Logo von Pronar Wheels, die allen Kunden zur Verfügung stehen werden.



# GTCS

## Shortcut of General Terms and Conditions of Sale (GTCS) of Pronar Wheels

### § 1. General Statements.

1.1 These General Terms and Conditions of Sale, hereinafter referred as GTCS, apply to all supplies of goods offered by the Wheels Department of Pronar Sp. z o.o. (Pronar Wheels), EU VAT 543-02-00-939, hereinafter referred as "Seller".

1.2 Any natural or legal person purchasing goods available in Seller's offer is referred as "Buyer".

### § 2. Commodity information.

2.2 The Buyer is obliged to know and confirm the technical parameters of the ordered goods.

2.3rd The Seller reserves the right to make design changes.

### § 3. Confidentiality.

3.1 The Buyer is obliged to, unless specified otherwise on the basis of the separate agreement, consider all the information received during mutual cooperation as confidential and use it exclusively to correct utilization of purchased products and never share it with any other third parties.

### § 4. Purchase orders.

4.1 The Seller delivers goods to the Buyer on the basis of order schedules agreed in the written form.

4.9 The Buyer bears the costs of order cancellation in case of precedent confirmation of the order acceptance by the Seller.

### § 5. Dates of delivery.

5.2 The Seller reserves the right to change the terms, in particular in case of:

- a) force majeure understood as: strike, war, epidemic, pandemic, lock-outs, difficulties in the supply of energy or materials, administrative and local authorities' decisions, fire, flood and other natural disasters,
- b) the interruption or delay in the supply of raw materials, energy, components from subcontractors, and other unforeseen events, on which the Seller has no influence,
- c) failures, transport and customs delays, transport disturbances including roadblocks, time constraints, traffic transport trucks,
- d) unexpected price changes.

### § 6. Pick-up and delivery terms.

6.2 The Buyer is obliged to pick up the ordered goods at the place and time agreed and accepted by the Seller in the order confirmation.

6.13 Release of goods to the Buyer or the carrier provides the basis for issue the invoice on this day, in which the goods were released

### § 7. Rates and pricing.

7.1 The prices of goods offered by the Seller are included in the price list available in the Sales of Pronar Wheels.

7.2 All prices in the price list are net prices (excluding VAT).

7.3 The Seller reserves the right to revise the price list (in terms of assortment and prices), the validity of which shall be verified by the date of.

7.8 The final price of the goods and the terms of payment shall be determined individually for each order through negotiations and the price is increased by VAT in case of domestic sales in accordance with applicable regulations in this regard in Poland. Unless otherwise agreed, apply the payment terms included in the order confirmation.

### § 8. Terms of payment.

8.1 The Seller will receive the payment for the goods after invoicing under the conditions defined in the order confirmation. The deadline for payment in each case is determined on and from the date of invoice.

8.10 In case of outstanding payment, the Seller reserves the right to suspend shipment until the clearance of the debt by the Buyer.

### § 9. Warranty and complaints.

9.1 Warranty granted by the Seller is valid for the Buyer only.

9.2 The standard warranty period is 24 months from date of sale.

9.14 All complaints shall be submitted to the following company address using valid form.

Email: [claims@pronar.pl](mailto:claims@pronar.pl) + contact person's email,

Fax: +48 85 873 35 22 with note: „Wheels Claim”

Postal address: Pronar Sp. z o.o.; 17-210 Narew; ul. Mickiewicza 101A; with note: „Pronar Wheels”.

### § 10. Responsibility restriction.

10.4 The Seller shall not be liable for any damages and losses resulting from faulty work carried out by the Buyer's service or caused by use of non-original parts.

### § 11. Applicable law, place of fulfilment of obligations, place of jurisdiction.

11.1 Any disputes between the parties in connection with the execution of the contract, terms which are described by the provisions of these GTCS, will, as far as possible, be settled amicably, and ultimately to the courts.

### § 12. Final Provisions.

12.1 In case of exclusion from GTCS any of the provisions on the basis of a separate agreement referred to in §1.3, others remain in full force

12.2 In case of legal ineffectiveness of individual points GTCS, other provisions, implemented on the basis of the contract, remain in force. Parties will agree to replace the ineffective provision by the provision effective, having reflect its meaning and intention as closely as possible.

12.3 The Seller reserves the right to make changes to the GTCS. Amendments of the provisions start to involve the other party from the moment they were delivered in the manner customary in trade relations between Parties, if the Buyer does not object to this change immediately after receiving the notice of application to the GTCS.

12.4 Current version of GTCS is always available at the Seller and the at <https://pronarwheels.com/gtcs/>.

Placing an order means that the Buyer have read and accepted the full text of GTCS.









**Pronar Sp z o.o.**

Mickiewicza 101A  
17-210 Narew, Poland  
EU VAT: PL5430200939

Tel. +48 85 68 27 208  
wheels@pronar.pl

**[pronarwheels.com](http://pronarwheels.com)**

